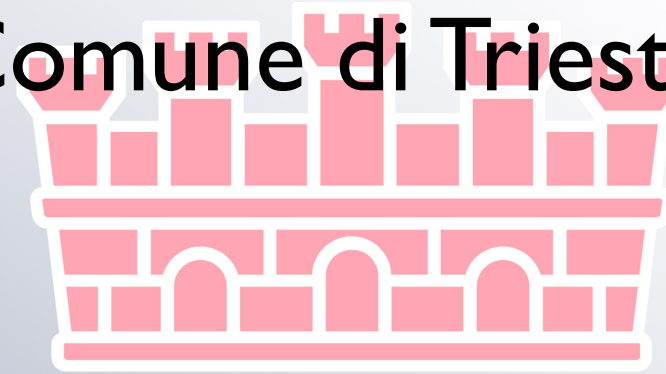


Aggiornato al 21 dicembre 2016

Comune di Trieste



• Aree - 9

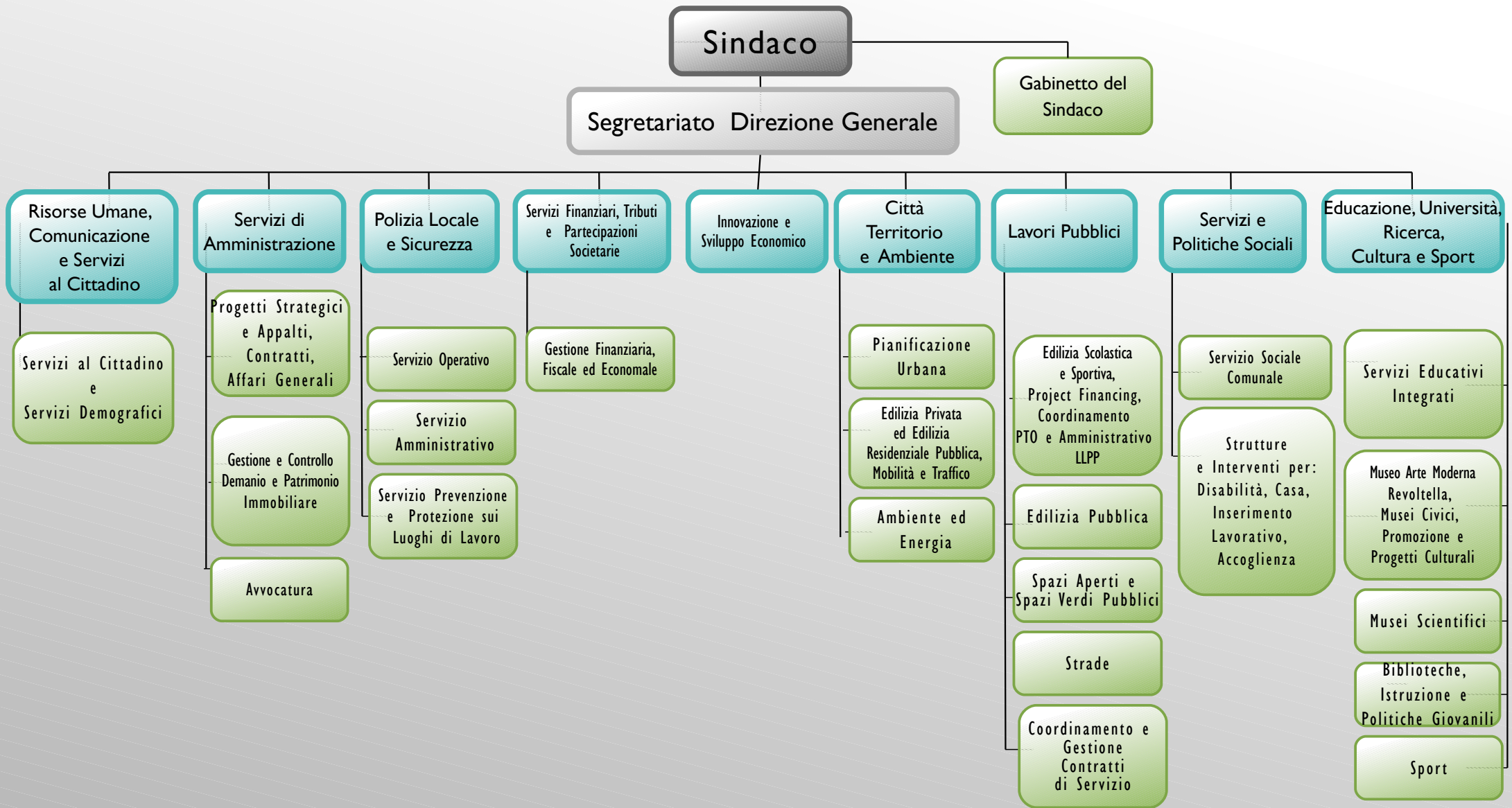


• Servizi - 24



• Posizioni Organizzative - 114





Sindaco

**Segretariato Direzione Generale
Terranova Santi**

Gabinetto del Sindaco

Coordinamento
Amministrativo
Turinetti Di Priero Maria Luisa

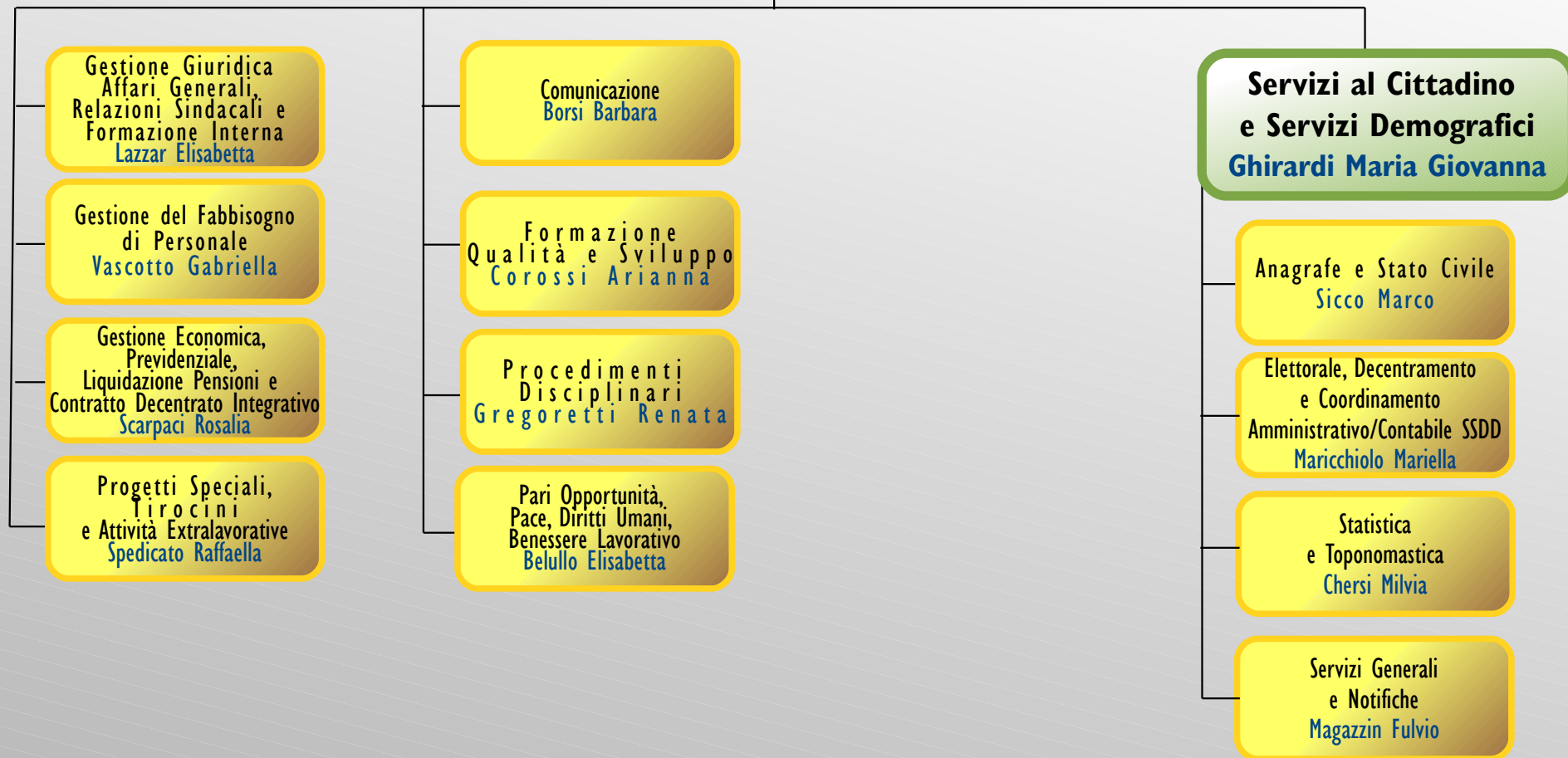
Attività
Organi Istituzionali
Andriani Fabiana

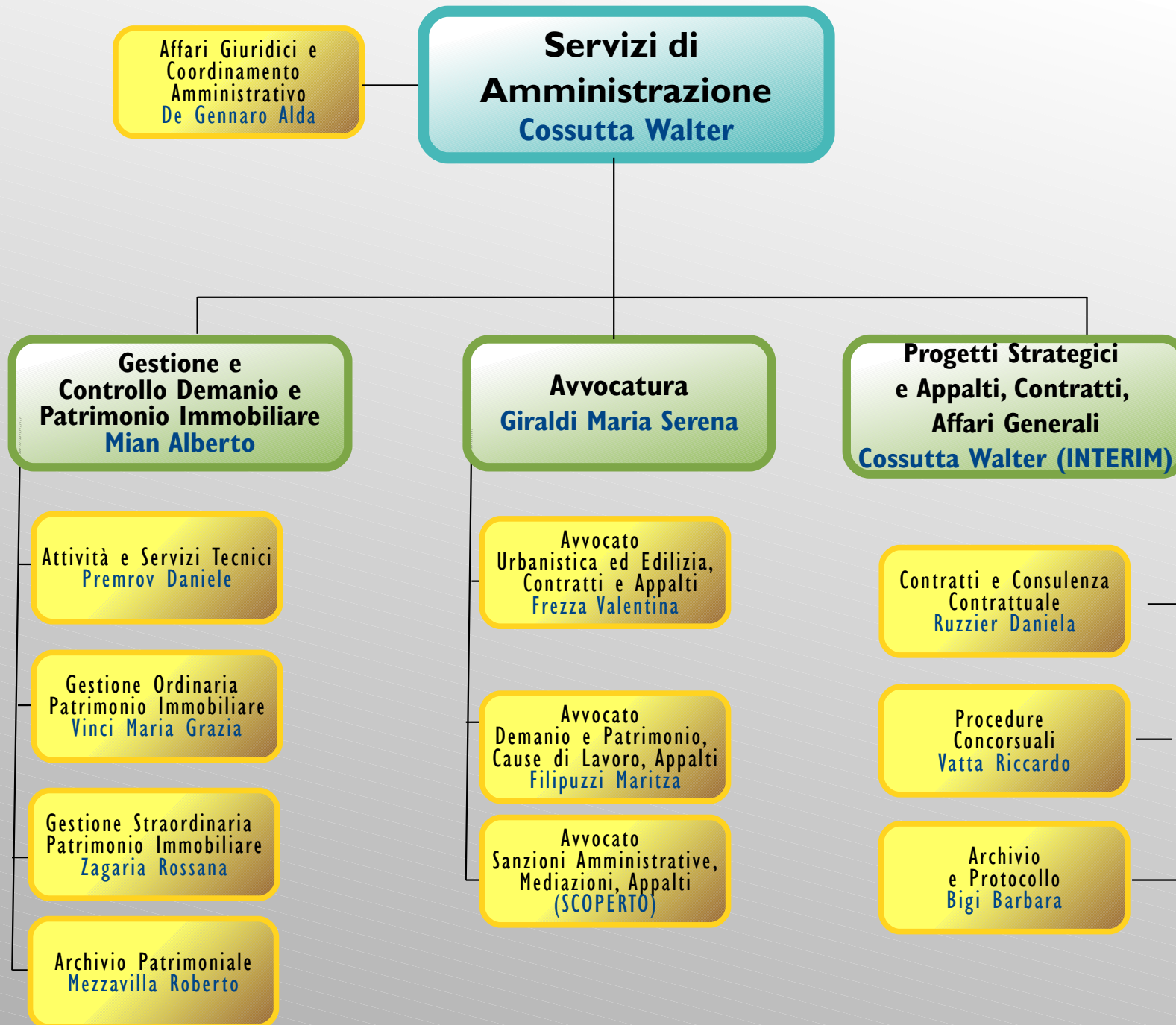
Organizzazione,
Trasparenza e Anticorruzione
Sidari Eugenia Grazie Lyndha

Programmazione Operativa
e Controllo
Grieco Angelo

Risorse Umane, Comunicazione e Servizi al Cittadino

Meula Romana





**Polizia Locale
e Sicurezza
Abbate Sergio**

Servizio Operativo
inc. Momic Luciano

Polizia di Prossimità
Cella Massimo

Sicurezza Integrata
Bunz Mauro

Polizia Specialistica
Zenone Manuela

**Servizio
Amministrativo**
inc. Jerman Paolo

Protezione Civile
e Logistica
Alessio Giorgio

Gestione Attività
Amministrative e Contabili
Prodan Andrea

Gestione Sistema
Sanzionatorio
Calligaris Roberto

**Servizio Prevenzione
e Protezione sui Luoghi
di Lavoro**
Sivilotto Livio

Servizi Finanziari, Tributi e Partecipazioni Societarie Di Maggio Vincenzo

Gestione Finanziaria, Fiscale ed Economale (SCOPERTO)

* verrà attivato a seguito della procedura di assunzione

** Entrate e Spese
Vidoni Patrizia

** Redditi Assimilati
ed Autonomi
Grasso Elisabetta

** Contabilità Finanziaria
Tirrico Giovanna

** Contabilità Fiscale e
Programmazione Finanziaria
De Biaggi Sara

** Servizi Economali e
Provveditorato
Scarparo Raffaella

** Appalti di Servizi
Benes Francesca

** Ufficio Affari Europei,
Internazionali e della
Cooperazione
Cesco Gaspere Carlotta

Bilanci
Bonifacio Leda

Contabilità
Economico-Patrimoniale
e Bilancio Consolidato
Marchio Nadia

Partecipazioni
Societarie e
Coordinamento Amministrativo
di Area
Angelini Michela

IUC (Quota IMU),
IMU e ICI
Martelliti Agostino

TARI, TARES
e TARSU
Di Candia Donatella

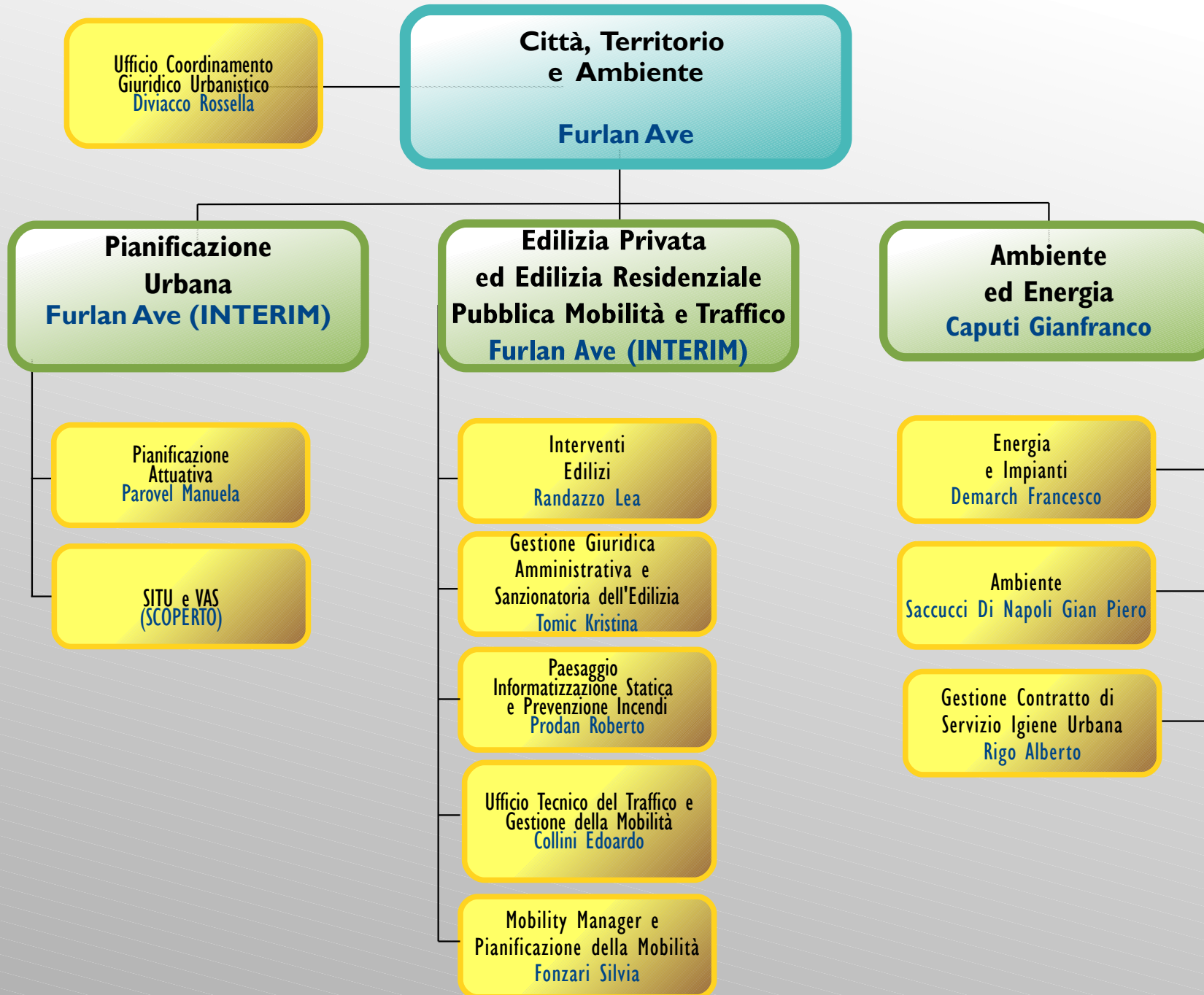
TASI e Contrasto
Evasione Erariale
Tarlao Roberta

** verranno trasferite nel Servizio Gestione Finanziaria, Fiscale ed Economale al momento della sua attivazione

Innovazione e Sviluppo Economico

Bandelli Lorenzo





Lavori Pubblici Conte Enrico

Supporto al Controllo
Direzionale, di Coordinamento
e Integrazione Amministrativa
dei Servizi d'Area
Giacovani Alfio

**Edilizia Scolastica e
Sportiva, Project
Finacing,
Coordinamento PTO
e Amm.vo LLPP
Cassin Marina**

**Edilizia Pubblica
Iammarino Lucia**

**Spazi Aperti e
Spazi Verdi Pubblici
Merizzi Antonia**

**Strade
Cortese Enrico**

**Coordinamento e
Gestione Contratti
di Servizio
Russo Ornella**

Coordinamento della
Gestione Giuridico
Amministrativa degli Appalti
Brunetta Andrea

Manutenzione
Ordinaria Edifici
Zuccheri Sergio

Interventi sul Verde
Visintin Laura

Interventi
Stradali
Folin Luca

Gestione
Contratti di Servizio
Tagliapietra Giorgio

Coordinamento Interventi
in Global Service
sull'Edilizia Scolastica
ed Emergenza
Edilizia Scolastica
Ashiku Sergio

Interventi
di Partenariato
Pubblico Privato
Schleimer Daniela

Appalto Impianti Termici
(Contenimento Consumi e
Salubrità Ambientale)
Stocchi Luigi

Educazione, Università, Ricerca, Cultura e Sport Lorenzut Fabio

Coordinamento della Sicurezza
Musizza Nerio

Coordinamento Amministrativo
Quarantotto Donatella

Coordinamento Contabile e Organizzazione Eventi
Locci Francesca

Appalto Mensa Scolastica
Delbianco Antonella

Servizi Educativi Integrati Salvadei Manuela

Gestione Amministrativo-Giuridica del Personale dei Servizi Educativi
Ferrigno Mariafrancesca

Gestione Amministrativa e Contabile dei Servizi Educativi
Monti Mariagrazia

Organizzazione e Coordinamento dei Servizi Educativi
Brecel Antonella

Qualità dei Servizi Formazione Pedagogica e Partecipazione
D'Andri Michela

Sistema Integrato Pubblico/Privato Controllo e Accreditemento
Patriarca Emilia

Museo Arte Moderna Revoltella, Musei Civici, Promozione e Progetti Culturali inc. Bressi Nicola (INTERIM)

Responsabile dei Civici Musei d'Arte
Gregorat Susanna

Responsabile del Museo Teatrale "Schmidl", Organizzazione Eventi e Spettacoli
Bianchi Stefano

Responsabile Civici Musei Henriquez e Risorgimento
Cosenzi Antonella

Coordinamento Amministrativo e Organizzativo delle Attività Culturali
Neri Alessia

Musei Scientifici inc. Bressi Nicola

Sviluppo e Valorizzazione dei Musei Scientifici
Arbulla Deborah

Coordinamento Amministrativo Musei Scientifici
Righes Sandra

Biblioteche Istruzione e Politiche Giovanili Salvadei Manuela (INTERIM)

Coordinamento Amministrativo Contabile
Deotto Gloria

Diritto allo Studio, Università e Ricerca
Berti Luca

Progetti di Rete-Infanzia, Adolescenza e Giovani
Rocco Donatella

Sport Lorenzut Fabio (INTERIM)

Manifestazioni Sportive
Tagliaferro Giovanna

Impianti Sportivi
Messina Liliana

Servizi e Politiche Sociali Silla Mauro

Coordinamento
Tecnico Amministrativo
De Candido Ambra

Ufficio di Piano
Mastrogiovanni Giuseppa

Servizio Sociale Comunale inc. Presotto Fulvia

Gestione Attività
Amministrative
Lombardo Marco

Adulti
U.O.T. 1
Chicco Stefano

Adulti
U.O.T. 2
Perrone Laura

Non Autosufficienza
U.O.T. 1
Ferroli Stefano

Non Autosufficienza
U.O.T. 2
Galopin Anna

Minori
U.O.T. 1
Taverna Paolo

Minori
U.O.T. 2
Zorretto Alessandra

Strutture e Interventi per: Disabilità, Casa, Inserimento Lavorativo, Accoglienza Leonardi Luigi

Gestione Attività
Amministrative
Tuiach Roberta

Gestione Attività
Amministrative
delle Residenze
Venier Domenico

Residenza Gregoretti,
Residenza e Centro Diurno Campanelle,
Centro Diurno Via Weiss
Taffra Fiorenza

Persone con
Disabilità
Gatti Annamaria

Residenze Centro
per l'Anziano
Raunikar Ariella

Casa e Accoglienza
Corva Anna

Farmacia al Cammello
Segatti Gabriella

S.I.I.L.
Apollonio Rosella

Farmacia al Cedro
Ongaro Fabrizio